



Möbel / Holz

Christian Leitschuh
Martin Schröder
Flix GmbH

Papier

Nina Bhatti
Christel Borck
Annette Rawe
Uta Heine

Textiles / Leder

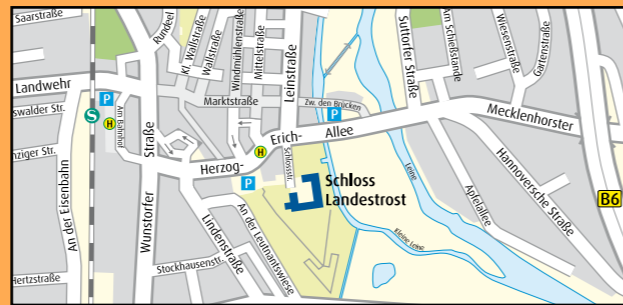
Marion Krüger
Petra Warnecke

Keramik / Porzellan

Katharina Mellingshoff
Cornelia Weitun
Christina Talamo-Spiegel

Metall

Silvio Runge
Silvia Bunke



Gut zu erreichen!



Das Schloss Landestrost ist mit dem **Öffentlichen Personennahverkehr (ÖPNV)** einfach und schnell zu erreichen: Zweimal pro Stunde mit dem Regionalexpress oder der S-Bahn ab Hannover Hbf. Zurück geht's vom Bahnhof Neustadt auf dem gleichen Weg. Der Fußweg vom Bahnhof zum Schloss dauert knapp zehn Minuten.



Parken können sie auf den öffentlichen Parkplätzen „Zwischen den Brücken“, „Am Schützenplatz“ und am Wochenende auf dem Parkplatz des Amtsgerichtes. Vor dem Schloss bestehen keine Parkmöglichkeiten.



Menschen mit körperlichen Einschränkungen haben die Möglichkeit, auf dem Schlossvorplatz zu parken. Sie gelangen per Fahrstuhl auf die Veranstaltungsebene.

Impressum

Region Hannover
Team Kultur · Schlossstraße 1 · 31535 Neustadt a. Rbge.
Tel.: 0511 616-25200 · Fax: 0511 616-25205
Mail: kultur@region-hannover.de
www.region-hannover-kultur.de

Koordination und Redaktion: Uwe Kalwar (V.i.S.d.P.), Marion Krzossa, Gabriele Henschel, **Fotos:** Nora Kovats, Swony Krevet, Marion Krüger, Valdis Brože, Jil Koehn, Cornelia Weitun, Christian Leitschuh, Martin Schröder, Julia Obermaier, Marit Bindernagel, Christina Talamo-Spiegel, Silvio Runge, Annette Rawe, Andrea Leuschner, Katharina Mellingshoff, Monika Jakubec, Gabriele Hinze; Das Copyright liegt, wenn nicht anders vermerkt, bei den Fotografen. **Layout und Druck:** Region Hannover, Team Medienservice



Schloss Landestrost

ANGEWANDTE KUNST
& DESIGN



SCHLOSSHANDEL
10.11. - 09.12.2018

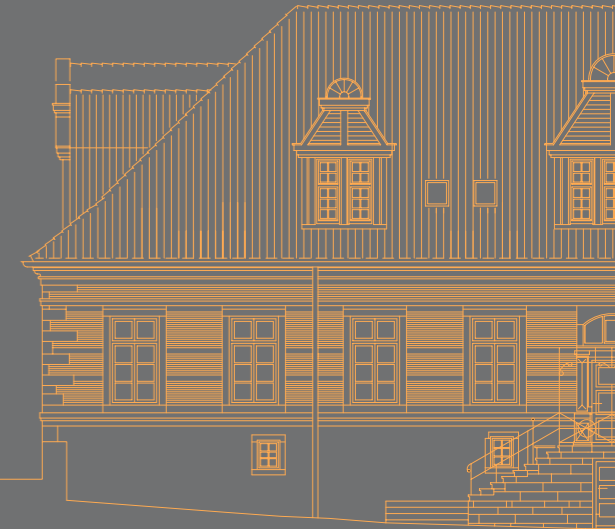
Neustadt a. Rbge.

HANNOVER



Region Hannover

ANGEWANDTE KUNST UND DESIGN



Schmuck /

Goldschmiedearbeiten

Marit Bindernagel
Valdis Brože
Silvia Bunke
Antje Drehmann
Rita Franz
Pia Groh
Gabriele Hinze
Barbara Huck
Monika Jakubec
Jil Koehn

Nora Kovats

M. & R. Lietz

Julia Obermaier

Stefanie von Scheven

Goldschmiedeschule Pforzheim
mit ausgewählten Studenten

Bekleidung

Antje Drehmann
Swantje Krevet
Gabriele Schneider
kasee

SCHLOSSHANDEL

ANGEWANDTE KUNST & DESIGN

**Ausstellung vom 10. November bis
9. Dezember 2018 im Schloss Landestrost**

Vernissage: Samstag 10. November, 16.00 Uhr

Seit mehr als zwanzig Jahren zeigt das Schloss Landestrost in Neustadt am Rübenberge kreative Kunstschaffende der professionell betriebenen angewandten Kunst. Die diesjährige Ausstellung trägt das fünfte Mal den Titel SCHLOSSHANDEL.

Die gezeigten Arbeiten sind in ihrer inhaltlichen Aussage zeitgemäß, innovativ und von hoher handwerklicher Qualität. Designer*innen und Kunsthandwerker*innen aus Hannover, Niedersachsen, der Bundesrepublik sowie dem europäischen Ausland präsentieren auf dieser exklusiven Plattform ihre Arbeiten aus Stoff, Keramik, Holz, Papier, Porzellan, Metall und Leder und bieten sie auch zum Verkauf.

Wenn Porzellan sich mit Strick vereint, um kleine Schätze zu bewahren oder Schrott sich zu einzigartigen Tischlampen formiert, erkennt jeder, dass der Weiterentwicklung der angewandten Kunst keine Grenzen geboten sind.

Öffnungszeiten:

Donnerstag und Freitag 15 – 18 Uhr

Samstag und Sonntag 11 – 18 Uhr

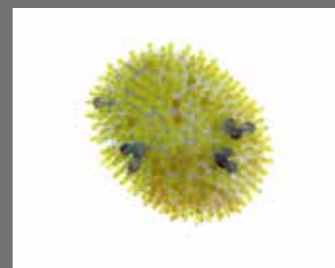
Freitag, 7. Dezember 15 – 21 Uhr

Und zu den Konzerten

am Donnerstag, 22. November 11 Uhr und 20 Uhr

und am Sonntag, 2. Dezember 17 Uhr

Eintritt frei



RAHMENPROGRAMM

LICHT, MUSIK UND KUCHEN

So., 18. November, ab 11 Uhr, Großer Saal

Klavier-Matinée

Wir präsentieren eine New Age Klavier-Matinee mit **Sven Wildöer**, die zum Entspannen und Träumen einlädt. Für das leibliche Wohl ist gesorgt.

So., 2. Dezember, ab 14 Uhr, Großer Saal

Kaffeetafel & Klavier

Genießen Sie **Serra Tavsanlı** am Klavier „mit Bach in die Gegenwart“ bei Kaffee und Kuchen.

Fr., 7. Dezember, 18 Uhr bis 21 Uhr

Late Night Shopping und Open Doors im Schloss

Wir öffnen zum Lichterfest Neustadt die Ausstellung bis 21 Uhr zum Late Night Shopping. Als besondere Gäste haben wir **milou & flint** eingeladen, die um 18:30 Uhr und 19:30 Uhr jeweils 30 Minuten im Großen Saal zu hören sind. Stoßen Sie auf dem illuminierten Vorplatz am Nordflügel auf einen gelungenen Abend an und stärken Sie sich mit ausgewählten Köstlichkeiten.

Während des gesamten Zeitraumes des SCHLOSSHANDELS befindet sich im Dorotheensaal unser kleines Café.

Der Eintritt zu den Veranstaltungen ist frei.